

😊ご利用料金

(介護費) ※1ヶ月単位の定額
令和7年6月1日以降

介護予防サービス	要支援1	3,450 円
	要支援2	6,972 円

介護サービス	要介護1	10,458 円
	要介護2	15,370 円
	要介護3	22,359 円
	要介護4	24,677 円
	要介護5	27,209 円

(各種加算)

初期加算 (1日につき)	30 円
--------------	------

※登録後、30日まで

(ひと月につき)	
認知症加算 (Ⅱ)	890 円
認知症加算 (Ⅳ)	460 円
看護職員配置加算 (Ⅰ)	900 円
サービス提供体制強化加算 (Ⅲ)	350 円
訪問体制強化加算	1,000 円
総合ケア・M/T体制強化加算 (Ⅰ)	1,200 円
科学的介護推進体制加算	40 円
介護職員処遇改善加算 (Ⅱ)	

総単位の 146/1000

(実費)

食費	
朝食440円 昼食550円 夕食550円	
宿泊費	2,000 円
日常生活費	実費
教養娯楽費	実費

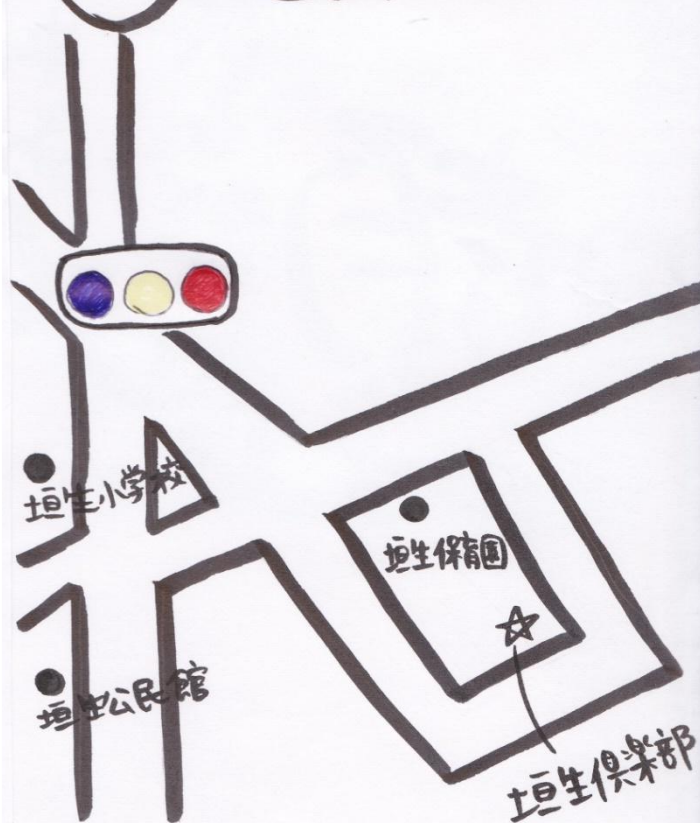
1日の利用定員 通いサービス: 15名
宿泊サービス: 8名
訪問サービス: 随時

😊住所

〒792-0872

新居浜市垣生4丁目
3番35号

😊地図



😊お問い合わせ

TEL (0897) 67-1688
FAX (0897) 46-5020

担当 小野♡石川

新居浜医療福祉生活協同組合

小規模多機能型 居宅介護事業所

はぶくらぶ

垣生倶楽部



いつでも
見学・相談
に来て下さい
待ってます😊

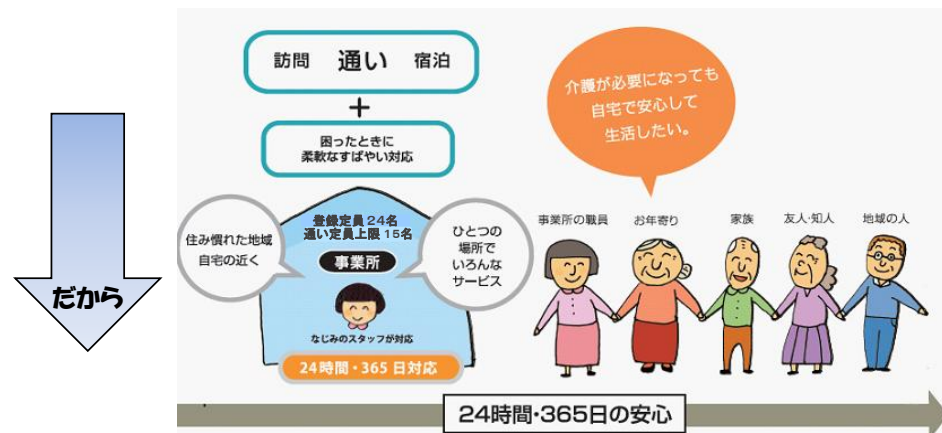
小規模多機能って十二??

登録定員 29名
要支援1・2、要介護1～5までの方が対象

似ているようで違う小規模多機能型居宅介護のサービス

ご本人の様態や希望に応じて、「通い」「宿泊」「訪問」といったサービスを組み合わせ、「自宅で継続して生活するために」必要な支援をしていきます。

※ 通いで顔なじみになった職員が宿泊や訪問の際にも対応します。
※ 最期の瞬間まで、垣生倶楽部(在宅)での看取りも可能です。



- ・ ご家族も安心してご利用いただけます。
- ・ ご本人やご家族のささいな変化に気づくことができます。
- ・ 状況を把握している職員が対応するので、いざというとき心強い味方です。

「通い」 「宿泊」 「訪問」

- 「通い」**
 - ・一人ひとりに合わせて時間も曜日もオーダーメイド
 - ・必要なこと、必要な時間に利用できる
 - ・緊急時にも臨機応変に対応
- 「宿泊」**
 - ・本当に必要な時には利用できる
 - ・通い慣れた場所で宿泊可能
 - ・顔なじみの職員や利用者と共に泊まれる
 - ・突然の泊まりに対応
- 「訪問」**
 - ・回数も時間も内容も一人ひとり異なる
 - ・必要なときに必要なだけサービスが受けられる
 - ・緊急時にも柔軟に対応

「デイサービス(通所介護)」 「ショートステイ(短期入所生活介護)」 「ホームヘルプ(訪問介護)」

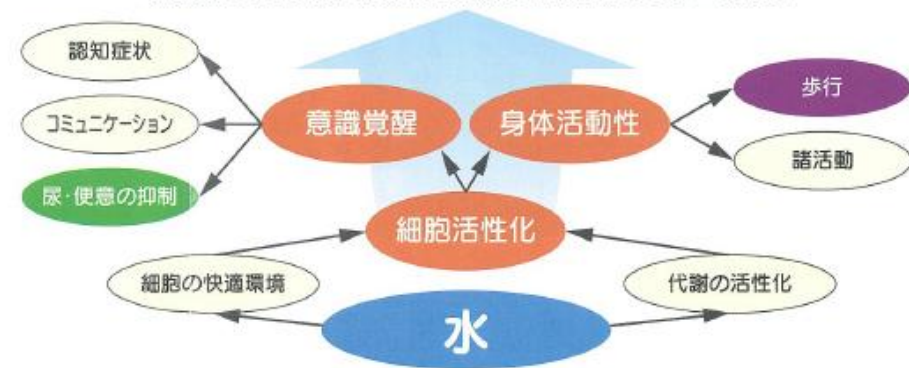
- 「デイサービス(通所介護)」**
 - ・施設の利用時間に合わせて
 - ・あらかじめ決まっているプログラムに合わせて
 - ・みんなと同じ1日の過ごし方
 - ・流れがひとつのパッケージになっている
- 「ショートステイ(短期入所生活介護)」**
 - ・事前に利用したい日を予約して利用
 - ・予約したい日が空いていないと他の施設を予約し、日程変更が必要
 - ・本人や介護者の状況の変化に対応しにくい
- 「ホームヘルプ(訪問介護)」**
 - ・30分未満や1時間、サービスの枠に合わせた利用時間
 - ・規程のサービス枠に合わせた支援内容
 - ・ケアマネージャーの決めた通り

垣生倶楽部の取り組み

【自立支援・介護力強化への取り組み】



水は細胞を活性化させ、身体と意識の両面を活性化していきます。



自立支援って十二??

一般的には身体的、精神的な自立を支援することや、その人の主体性や意向を尊重することをいいます。私たち垣生倶楽部では、利用者さん一人ひとりが持っている力に注目し、その人の目標や生き生きとした暮らしに向かって主体的に取り組めるようサポートすることを自立支援としています。

自立支援介護の理念に基づき、「水分」「食事」「排泄」「運動」「口腔ケア」の5つの基本ケアを行っています。水分や栄養をしっかり摂取すること、トイレでの自然排便を行なうこと、自分の足でしっかり歩き身体を動かすことで、元気な身体作りを目指しています。

